

Atención primaria de salud

Es descrita como un proceso continuo que va desde la prevención de padecimientos hasta las intervenciones médicas (tratamientos, cuidados, rehabilitación) dirigidas a restablecer la salud de una persona.

POR: **Fabio Pérez Vasquez**

La atención primaria de salud (APS) es un enfoque dirigido a garantizar el mayor nivel posible de bienestar, en materia sanitaria, en los diversos estratos de una comunidad. Al menos así la concibe la Organización Mundial de la Salud (OMS),

Es descrita como un proceso continuo que va desde la prevención de padecimientos hasta las intervenciones médicas (tratamientos, cuidados, rehabilitación) dirigidas a restablecer la salud de una persona.

Acuñar una definición de este concepto no fácil. En los últimos cuarenta años se han hecho varias interpretaciones sobre lo que debe abarcar. Las diversas perspectivas han influido en su definición y, por tanto, en la forma en que se concreta dentro de la práctica médica.

Más claro está el tema de sus componentes. Dos de ellos son la instalación de servicios sanitarios coordinados y completos, así como acciones y políticas diseñadas para incidir en las determinantes de la salud. Hablar de atención primaria también es remitirse a su objetivo: el goce del grado máximo de salud que se pueda lograr.

La pandemia por la COVID-19 puso en el centro del debate un asunto directamente relacionado con la APS: la cobertura sanitaria universal. Lograr esa cobertura total exige que los sistemas de salud dejen de girar en torno al sol de las enfermedades. ¿Cómo se logra eso? La forma recomendada es cambiar la perspectiva y centrarla en las personas.

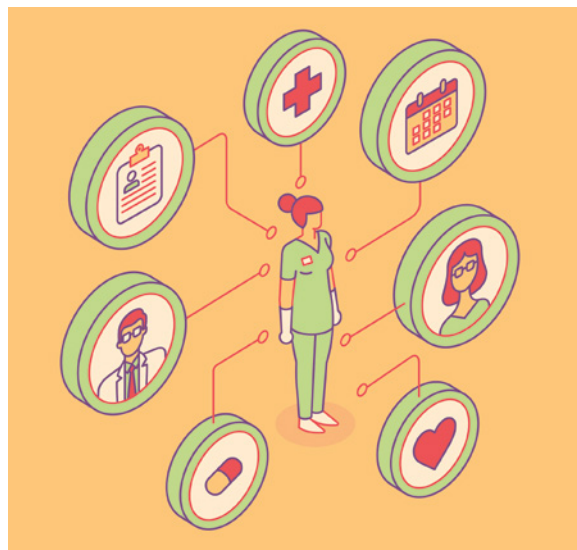


Foto: Behance / Jacopo Rosati

Con ese fin debe establecerse un diálogo con los integrantes de una comunidad, comprender sus necesidades, hacerlos partícipes de las medidas enfocadas a lograr una atención integral que los acompañe a lo largo de sus vidas y no sólo cuando sufren algún malestar.

El gran reto consiste en consolidar un enfoque tan inclusivo como eficaz, además de accesible, que ayude a mantener en buena forma a los miembros de una sociedad, tanto a nivel físico como mental.